





NEUJAHRSAKTION nur für kurze Zeit Möblierte Wohnung 1,5 Zimmer Großes Zimmer Kabinett & extra Küche Nähe Laubepark

¹⁰⁰/₁₀ 3723/2153


Objektnr.

 ca. 1900

Baujahr

 41 m²

Wohnfläche

 1,5

Zimmer

Die Immobilie

Zum Verkauf gelangt eine 1,5 - Zimmer Wohnung in 1100 Wien.

b

uEckdaten/u

/bWohnfläche: ca. 41 m²

Stockwerk: 3. Stock

Heizungsart: Gasetagenheizung

Aufzug: Nein

Raumaufteilung:

- Vorzimmer mit Küche und Fenster ca. 9 m²

- Großes Wohnzimmer ca. 23 m²

- Schlafkabinett ca. 6 m²

- Bad mit Dusche, WC, Waschbecken und Waschmaschinenanschluss ca. 3,5 m²

b

uInfrastruktur/u

/b- Städtischer Kindergarten Laxenburgerstraße (ca. 6 Gehminuten)

- Billa (ca. 3 Gehminuten)

- Spar (ca. 3 Gehminuten)

- Bäckerei (ca. 3 Gehminuten)

- Laubepark (ca. 3 Gehminuten)

b

uVerkehrsanbindung:/u

/b- Straßenbahnstation Neilreichgasse -1, 6 (ca. 2 Gehminuten)

- Busstation Quellenplatz - 200, 210 (ca. 8 Gehminuten)

- U Bahn Station Reumannplatz - U1 (ca. 12 Gehminuten)

b

uKosten:/u

/bBetriebskosten: ca. 182,-

Kaufpreis: 152.000,-

b

uKaufnebenkosten:/u

/b3,5% Grunderwerbsteuer

1,1% Grundbucheintragungsgebühr

3,0% Maklerhonorar 20 % MwSt.

?% Vertragserrichtungskosten 20 % MwSt.

Catch Your Home

NEUJAHRSAKTION nur für kurze Zeit Möblierte Wohnung 1,5 Zimmer Großes Zimmer Kabinett & extra Küche Nähe Laubepark

Für nähere Auskünfte steht Ihnen Herr Angelo Dzakula unter 43 664 524 95 15 oder office@cyh.at gerne zur Verfügung.

CatchYourHome Immobilien GmbH

iBecause home is not a place, its a feeling./iwww.cyh.at

Münichreiterstraße 29/6, A-1130 Wien

Telefon: 43 1 720 129 211

Email: office@cyh.attable

tr

td colspan="4">Angaben gemäß gesetzlichem Erfordernis:

/td

/tr

tr

td Heizwärmebedarf: /td

td 179.9 kWh/(m²a) /td

td /td

td /td

/tr

tr

td Klasse Heizwärmebedarf: /td

td E /td

td /td

td /td

/tr

tr

td Faktor Gesamtenergieeffizienz: /td

td 2.77 /td

td /td

td /td

/tr

tr

td Klasse Faktor Gesamtenergieeffizienz: /td

td E /td

td /td

td /td

/tr

/table

Flächen

Wohnfläche	41 m²
Zimmer insgesamt	1,5
Schlafzimmer	1
Badezimmer	1
Separate WCs	1
Etage	3

Zustand & Erschließung

Baujahr	ca. 1900
Zustand	gepflegt
Keller	voll unterkellert

Sonstiges

Immobilie ist verfügbar ab	nach Vereinbarung
----------------------------	--------------------------

Ausstattung

Heizungsart	Etagenheizung
Befuerung	Gas

✓ teilmöbliert

Preise

Kaufpreis	152.000 €
Käuferprovision	3.00 %
MwSt.-Satz	20 %

Energieausweis

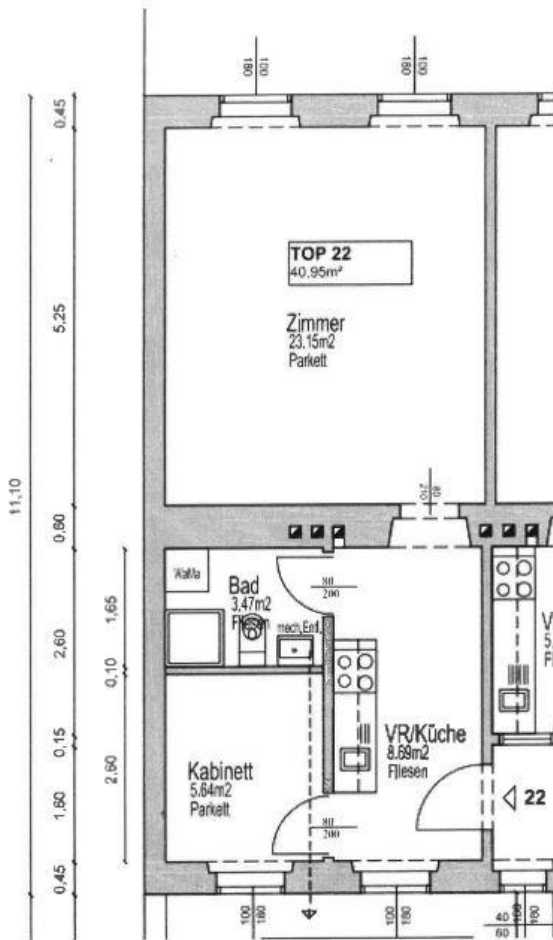
Energieausweis-Art	Bedarf
HWB-Wert	179,00 kWh/(m²*a)
HWB-Klasse	E
fGEE-Wert	2,77
fGEE-Klasse	E
Primärenergieträger	Gas

Catch Your Home

NEUJAHRSAKTION nur für kurze Zeit Möblierte Wohnung 1,5 Zimmer Großes Zimmer Kabinett & extra Küche Nähe Laubepark

Impressionen





Catch Your Home

NEUJAHRSAKTION nur für kurze Zeit Möblierte Wohnung 1,5 Zimmer Großes Zimmer Kabinett & extra Küche Nähe Laubepark



Catch Your Home

NEUJAHRSAKTION nur für kurze Zeit Möblierte Wohnung 1,5 Zimmer Großes Zimmer Kabinett & extra Küche Nähe Laubepark

Kontakt

Angelo Dzakula



Catch Your Home

Münichreiterstraße 29/6, 1130 Wien, Hietzing

Telefon (Zentrale) **+43/1/720129211**

E-Mail **office@cyh.at**
Telefon **+43 1 720 12 92 11**
Mobil **+43 664 524 95 15**
Weitere Informationen **www.cyh.at**