





Provisionsfrei Helle 2 Zimmer DG - Wohnung mit Balkon

¹⁰⁰/₀₄ 3723/2137


Objektnr.

 ca. 2014

Baujahr

 68 m²

Wohnfläche

 2

Zimmer

Die Immobilie

Die 2 Zimmerwohnung befindet sich im 4.Stock (DG) mit Lift in einem schönen Eckhaus.

- Wohnfläche ca. 68 m²
- Balkon: ca. 4 m²
- Eingangsbereich
- großes Wohnzimmer mit Wohnküche und Essbereich ca. 30 m²
- Schlafzimmer
- Abstellraum
- Badezimmer mit Badewanne, Waschbecken und Waschmaschinenanschluß
- WC mit Waschbecken
- Kellerabteil

Ausstattung:

Alle Fenster verfügen über Außenbeschattung.

Keine Küche vorhanden! Anschlüsse vorhanden!

Ab SOFORT beziehbar!

Mietdauer: 3 bis 5 Jahre

Gesamtmiete: 1.099,57,- inkl. Betriebskosten und Ust.

Kaution: 3.200,-

Provisionsfrei!

Infrastruktur und Umgebung:

Straßenbahn: 46 unmittelbar vor der Haustüre

U-Bahnstation: U6 Thaliastraße 2 Straßenbahnstationen entfernt.

Apotheken, Banken, Supermärkte finden Sie in unmittelbarer Nähe.

Für nähere Auskünfte steht Ihnen Herr Dzakula unter 43 664 524 95 15, office@cyh.at gerne zur Verfügung.

CatchYourHome Immobilien GmbH

Because home is not a place, its a feeling.

www.catchyourhome.at

Münichreiterstraße 29/6, A-1130 Wien

Telefon: 43 1 720 129 211

Fax: 43 1 720 129 211 DW 89table

tr

td colspan="4"Angaben gemäß gesetzlichem Erfordernis:

/td

/tr

Miete	
851,69	
zzgl 10% USt.	
Betriebskosten	
147,92	
zzgl 10% USt.	
Umsatzsteuer	
99,96	

Gesamtbetrag	
1099,57	

Heizwärmebedarf:	
27.2 kWh/(m²a)	
Klasse Heizwärmebedarf:	
B	

td/td
td/td
/tr
tr
tdFaktor Gesamtenergieeffizienz:/tdtd0.8/td
td/td
td/td
/tr
tr
tdKlasse Faktor Gesamtenergieeffizienz:/td
tdB/td
td/td
td/td
/tr
/table

Flächen

Wohnfläche	68 m²
Zimmer insgesamt	2
Badezimmer	1
Separate WCs	1
Etage	4
Balkone	1
Balkon-/Terrassenfläche	4 m²

Zustand & Erschließung

Baujahr	ca. 2014
Zustand	gepflegt
Keller	voll unterkellert

Sonstiges

Verfügbar ab **sofort**

Mindest-Mietdauer (Jahre) **3.0**

Maximale Mietdauer (Jahre) **5.0**

Ausstattung

Heizungsart **Etagenheizung**

Befuerung **Gas**

✓ Personenaufzug

Preise

Gesamtmiete **1.099,57 €**

Gesamtkosten **1.099,57 €**

Kaution **3.200 €**

Energieausweis

Energieausweis-Art **Bedarf**

HWB-Wert **27,20 kWh/(m²*a)**

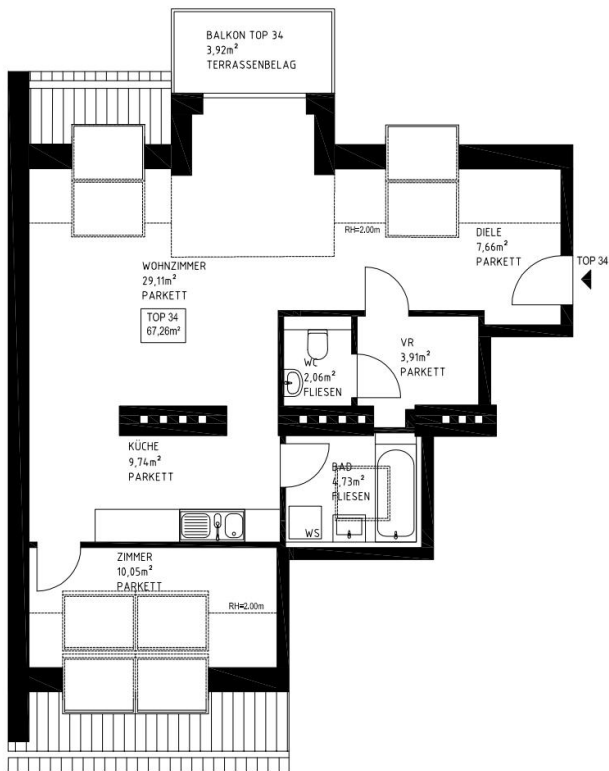
HWB-Klasse **B**

fGEE-Wert **0,80**

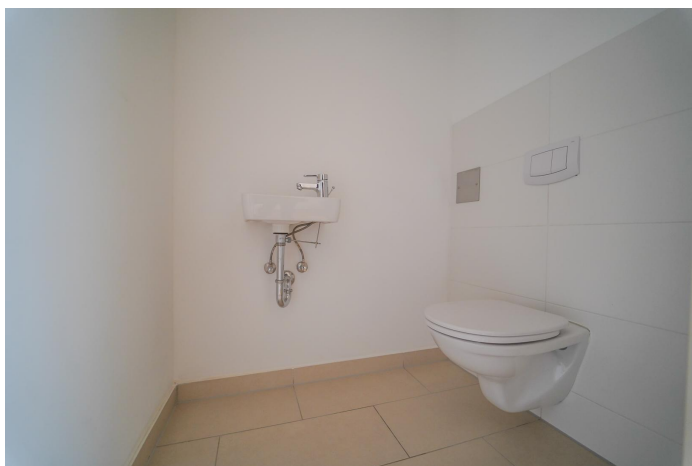
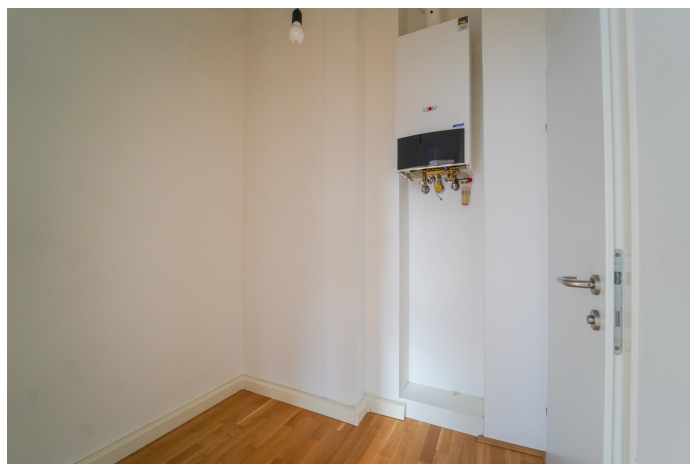
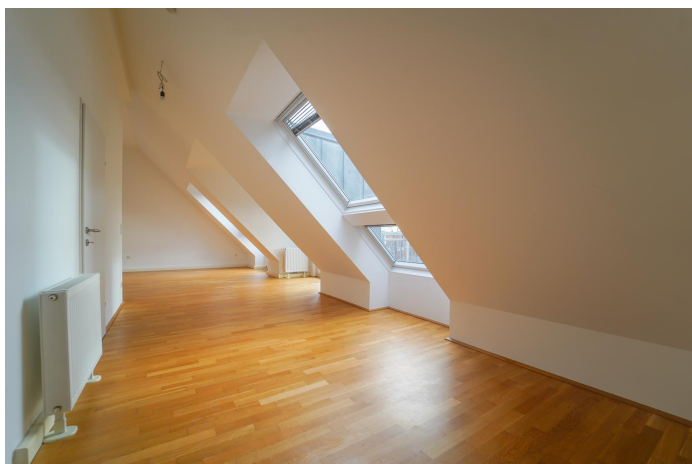
fGEE-Klasse **B**

Primärenergieträger **Gas**

Impressionen









Kontakt

Angelo Dzakula



Catch Your Home

Münichreiterstraße 29/6, 1130 Wien, Hietzing

Telefon (Zentrale) **+43/1/720129211**

E-Mail **office@cyh.at**
Telefon **+43 1 720 12 92 11**
Mobil **+43 664 524 95 15**
Weitere Informationen **www.cyh.at**